

# TABAGISMO

Salvador - 2010

João Paulo Becker Lotufo

Hospital Universitário da USP

Departamento de Pneumologia da SBP

Departamento de Pediatria da SBPT



# TABACO e SAÚDE

Tese de Doutorado, COPPE/2008

Alberto José de Araújo



# Male Smoking

Select an issue... ▾



## Percent of Males Who Smoke Cigarettes

- 60% and above
- 50 - 59.9%
- 40 - 49.9%
- 30 - 39.9%
- 20 - 29.9%
- Below 20%
- No Data
- 10x or more men than women smoke

Custom Filter

Print Map

Email Map







# TABAGISMO

## NICOTINA

- AÇÃO MACIÇA E CONTINUADA SOBRE AS CÉLULAS NERVOSAS
- ATRAVESSA A BARREIRA HEMIATO-ENCEFÁLICA EM 7 A 20 SEGUNDOS.
- DECOMPÕEM-SE EM 2 HORAS - COTININA DURA 30 HS.
- NICOTINA NÃO É CANCERÍGENA, MAS CRIA 4 CANCERÍGENOS.

# TABAGISMO - Philips Morris

## 30 milhões de páginas secretas das empresas de cigarro:

- “Nosso negócio é vender cigarro com nicotina por que dá dependência.”
- “Nosso negócio é vender cada vez mais cigarros com nicotina forte, pois cigarros fortes causam maior dependência.”
- “O sucesso comercial é maior quanto maior for a dependência da nicotina”

# TABAGISMO

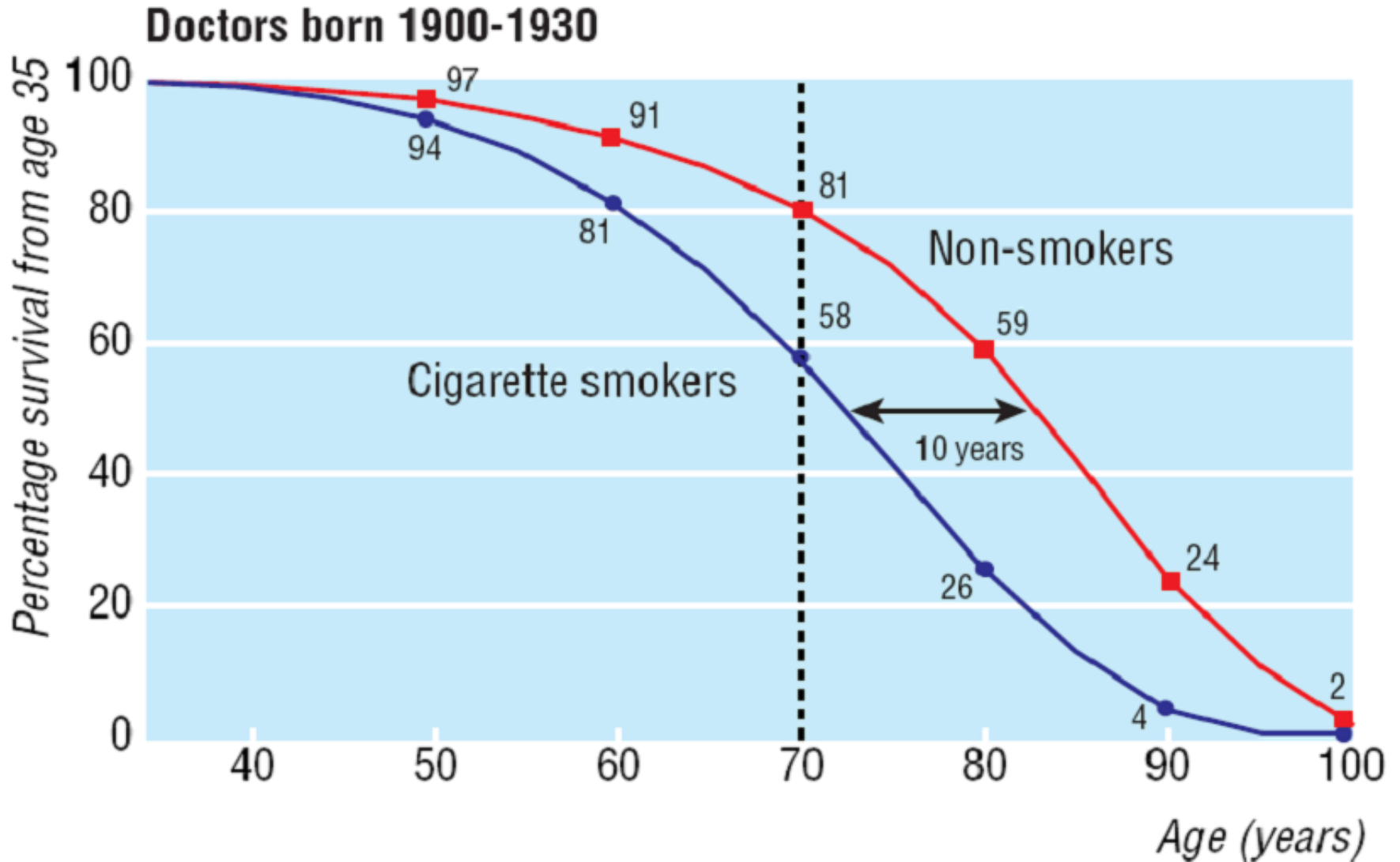
## Nicotino-dependência : CID F17.2

- Dependência superior a cocaína e heroína
- 20 bilhões de cigarros /dia no ano 2000
- 20 mil toneladas de tabaco
- 200 toneladas de nicotina (1 mg/cigarro)
- custo - 3 bilhões de dólares



# MORBIMORTALIDADE DO TABAGISMO

Mortality in relation to smoking: 50 years' observations on male British doctors



# Predictors of tobacco smoking among medical specialist

T. Levina et al. ERS congress 2007

N= 2417 MÉDICOS E ENFERMEIRAS : SIBERIA-RUSSIA

## CONCLUSÃO

# EPIDEMIOLOGIA

## AÇÕES DE CONTROLE NO BRASIL

\*\* WHO 2007- Population-based evidence of a strong decline in the prevalence of smokers in Brazil (1989-2003). Monteiro CA; Cavalcante TM; Moura EC; Claro RM; Szwarcwald CL.





# Tabagismo

# Alcoolismo

# Tabagismo Passivo



# TABAGISMO

## TABELA DE DEPENDÊNCIA

TABAGISTAS

DEPENDÊNCIA

A - 20 %

FRACA

B - 30 %

ELEVADA

C - 30 %

SUPERIOR À MÉDIA

D - 15 %

MUITO FORTE

E - 5 %

FORTÍSSIMA E INCOERCÍVEL



# Dependência e Influências no estudante de medicina em Nis – Servia

A. Kamenov et al. Nis – Servia - ERS 2007

	N D	%
• 31,5 % fumantes	Very low	27,1 %
	Low	47,9 %
• 63,5% com familiares fumantes	Medium	12 %
	High	9,9 %
	Very High	3,1%

# Teste breve

*teste de Fagerström*

## Interpretação

0-2 baixa ou nenhuma dependência

3-4 dependência

5-6 dependência elevada



# TABAGISMO NA PENITENCIÁRIA FEMININA E FUNDAÇÃO CASA

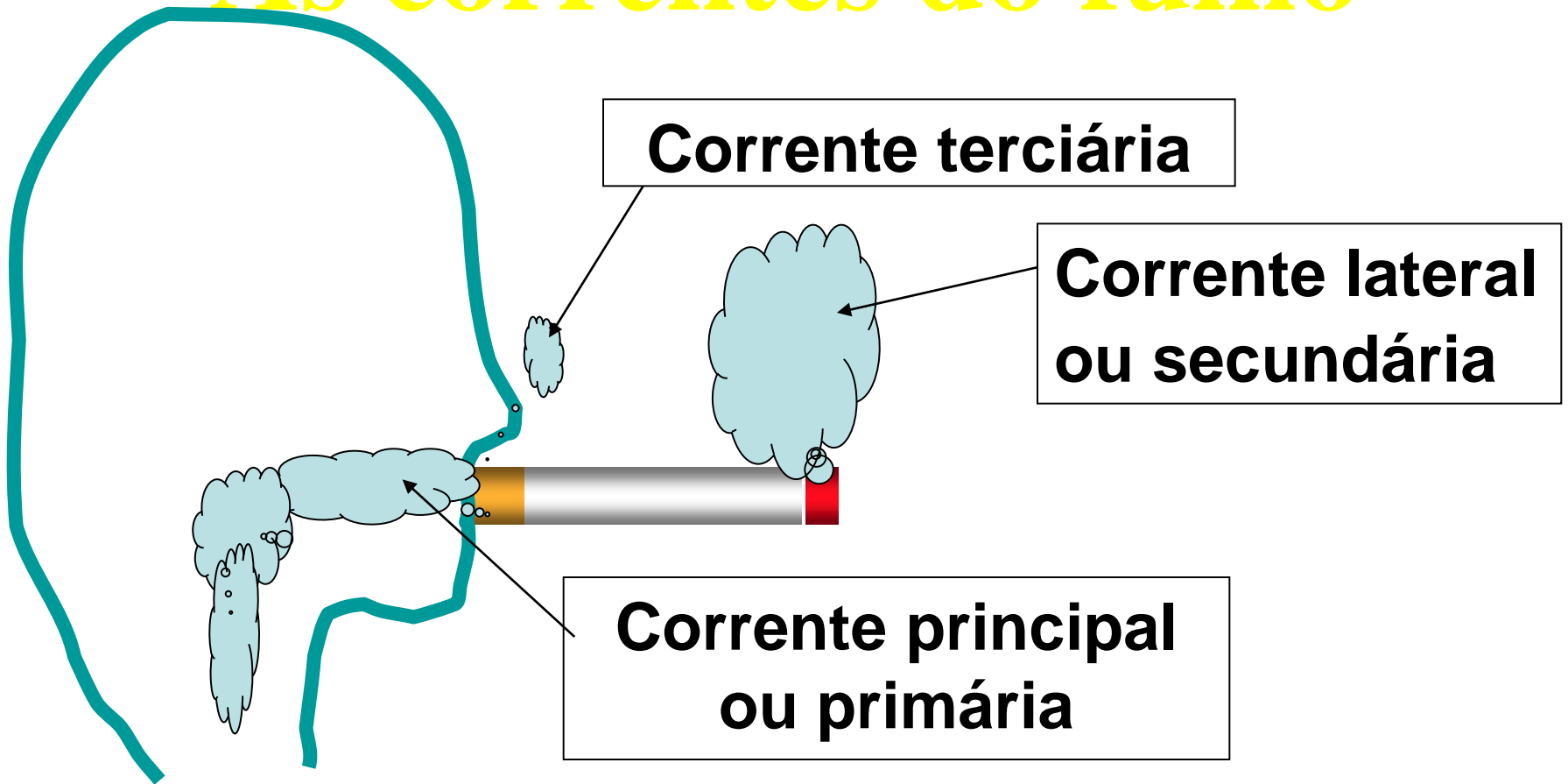
Lotufo,JPB e cols

2010

## PORCENTAGEM DE FUMANTES

População em geral	Penitenciária Feminina (n=38)	Fundação Casa (n=62)
<b>Grau de dependência (tabela de Fargstron)</b>	<b>Adolescentes fumantes (n=35)</b>	<b>Mulheres fumantes (n=24)</b>
6-7 (20%) elevado	17 (48,5%)	6 (25%)
8-10 muito elevado	4 (11,5%)	5 (20,8%)
<b>20%</b>	<b>60%</b>	<b>45,8%</b>

# As correntes do fumo



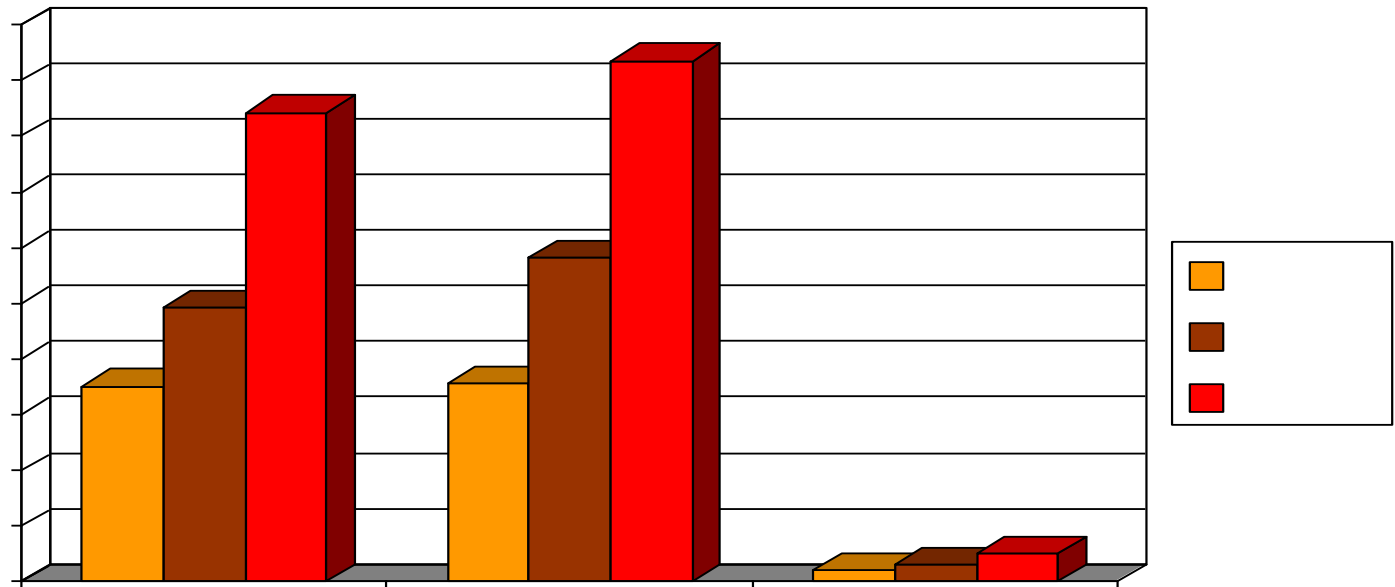


# RESULTADOS

Tese de Doutorado, COPPE/2008

Alberto José de Araújo

## CUSTOS DA ASSISTÊNCIA E DE PENSÕES E BENEFÍCIOS DE FUMANTES PASSIVOS COM DIC, DVC E CA PULMÃO, NO INSS.



*Cerca de 2.655 mortes por Ca Pulmão, DIC e AVC ocorridas  
somente na população urbana do Brasil*

***poderiam ser evitadas a cada ano, pela prevenção do tabagismo passivo***

1 2 3 4 5 6 7 8 9 10 11 12 13 14 15 16 17 18 19 20 21 22 23 24 25 26 27 28 29 30 31 32 33 34 35 36 37 38 39 40 41 42 43 44 45 46 47 48 49 50 51 52 53 54 55 56 57 58 59 60 61 62 63 64 65 66 67 68 69 70 71 72 73 74 75 76 77 78 79 80 81 82 83 84 85 86 87 88 89 90 91 92 93 94 95 96 97 98 99 100

[The remainder of the page is a solid black redaction.]